

Ihr Partner für effiziente Lösungen im Anlagenbau

- TRAVERSEN
- KRANE
- FÖRDERTECHNIK
- STAHLBAU
- ELEKTROTECHNIK



Herzlich willkommen bei der
Bernhard Mehler Anlagenbau GmbH & Co. KG.

*Mein Name ist Bernhard Mehler.
Als Geschäftsführer freue ich mich, Ihnen
unser Unternehmen und unsere Leidenschaft
für den Anlagenbau vorzustellen.*

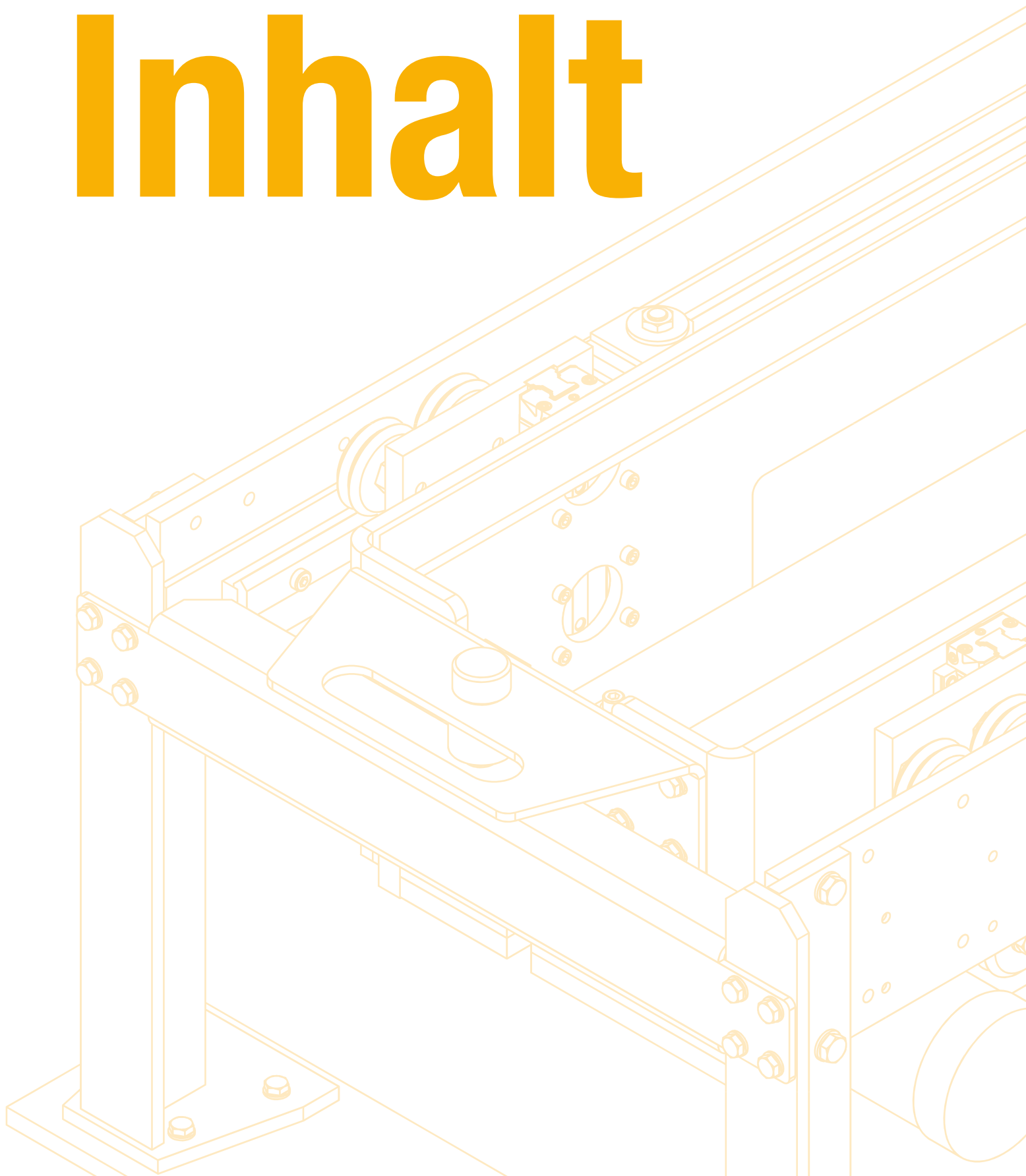
Seit vielen Jahren entwickeln wir maßgeschneiderte Lösungen, die höchste Qualität und Effizienz bieten. Aufgrund zahlreicher positiver Erfahrungen legen wir großen Wert auf die Zusammenarbeit und den direkten Austausch mit unseren Kunden. Jedes Projekt ist für uns eine neue Herausforderung, die wir mit Know-how und Engagement angehen.

Lassen Sie uns gemeinsam innovative Wege beschreiten und Ihre Visionen verwirklichen.

*Ich freue mich auf eine erfolgreiche
Zusammenarbeit!*

B. Mehler

Inhalt



Das Unternehmen

Wofür wir stehen

Seite 06

Seite 08

Unsere Leistungen

Dokumentationen

Seite 09

Seite 10

CAD System und Eplan P8 Software

Seite 10

B2B/Direktverkauf

Seite 11

Funktionalität

Seite 11

Schweißqualität

Seite 12

Oberflächenbehandlung

Seite 12

Wartung, Instandhaltung und Pflege

Seite 12

Umwelt und Nachhaltigkeit

Seite 13

Referenzen

Seite 14

Unsere Produkte

Seite 16

Traversen

Seite 18

Stahlbau

Seite 24

Edelstahl

Seite 25

Elektrotechnik

Seite 26

Fördertechnik

Seite 28

Kran-Traversen

Seite 32

Krane

Seite 36

Sonderanfertigungen

Seite 40

Zertifikate

Seite 42

Notizen

Seite 46

Das Unternehmen

Die Bernhard Mehler Anlagenbau GmbH & Co. KG wurde vor über 30 Jahren gegründet und hat sich als zuverlässiger Partner im Anlagenbau etabliert. Unsere Kundenstruktur umfasst alle Industriebereiche, auch international. Wir realisieren Projekte vollständig im Haus – von der Konstruktion über die Montage bis zur Inbetriebnahme. Unser Leistungsspektrum bietet umfassende Fertigungsmöglichkeiten in den Bereichen **Statik, Stahlbau, mechanische Konstruktionen und Bearbeitung, Elektrotechnik, Hydraulik und Pneumatik**. Dabei bearbeiten wir eine Vielzahl von Materialien, darunter Aluminium, Titan, Kupfer, Edelstähle und Feinkornbaustähle.

Unser Produktionsstandort umfasst ca. 5.000 Quadratmeter und bietet Krankapazitäten bis 32 Tonnen sowie eine maximale Bauteillänge von 40 Metern.

1988

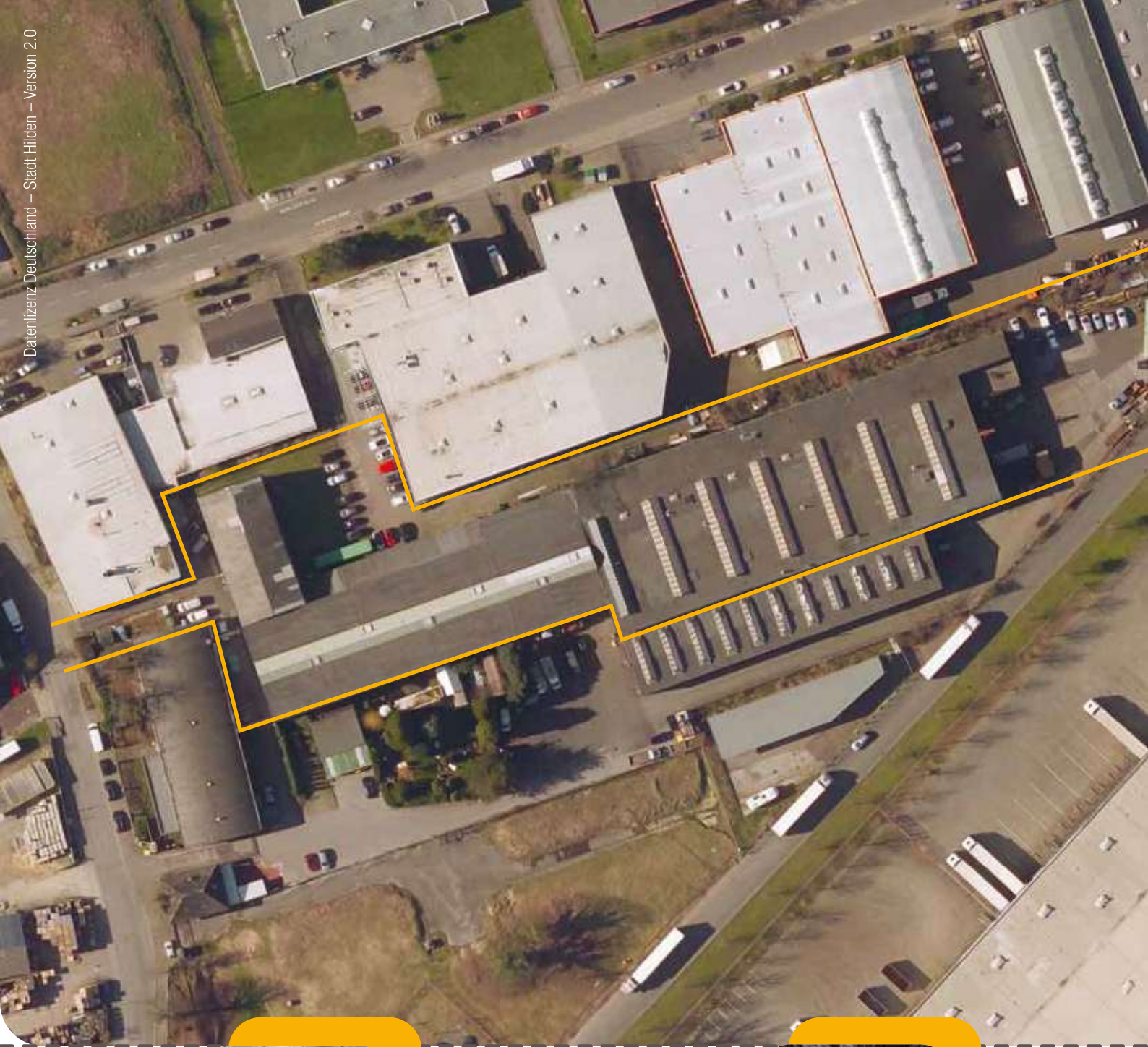


Unternehmensgründung mit damaligem Sitz in **Ratingen**. Das Hauptbetätigungsfeld lag zu dieser Zeit im Bereich des **Elektroanlagenbaus**, insbesondere des Schaltanlagenbaus und der Montage von elektrischen Ausrüstungen von **Krananlagen**.

1990er



Mitte der 90er Jahre entwickelte sich die Tätigkeit zunehmend in die Bereiche des **Stahl- und Anlagenbaus**. Durch unterschiedliche Kundenanforderungen im **Sonderstahlbau und Krananlagenbau** wurde die Produktpalette des Unternehmens immer weiter vergrößert und neue Kompetenzen wurden gewonnen.



2000er



Im Januar 2000 zog das Unternehmen nach **Hilden** in größere Produktionshallen. Auf den Gebieten **Hebetraversen** und **Stahlbau** sowie der Ausrüstung von **Krananlagen mit anspruchsvoller Steuerungstechnik** bis hin zum **vollautomatisierten Betrieb**, hat sich das Unternehmen einen sehr guten Ruf erarbeitet.

2010er



In den letzten Jahren hat sich der Umfang unserer Projekte erheblich **vergrößert**, was neue Möglichkeiten eröffnet hat. Zudem haben wir unsere **mechanische Bearbeitung ausgebaut** und unsere Expertise in **Sonderlegierungen und Sonderstählen** erweitert, um individuelle Lösungen anzubieten.

Wofür wir stehen

Qualität

Wir setzen auf hochwertige Materialien und modernste Technologien, um beste Ergebnisse zu erzielen.

Erfahrung

Unser Team besteht aus hochqualifizierten Fachleuten, die über umfangreiche Erfahrung in der Branche verfügen.

Kundenzufriedenheit

Die Zufriedenheit unserer Kunden hat für uns oberste Priorität. Wir arbeiten eng mit Ihnen zusammen und setzen Ihre Wünsche und Anforderungen konsequent um.

Nachhaltigkeit

Wir legen Wert auf umweltfreundliche Praktiken und nachhaltige Lösungen in allen Bereichen unseres Unternehmens.

Teamgeist

Unsere langjährigen Mitarbeiter sind ein Schlüssel zu unserem Erfolg. Viele von ihnen sind seit Jahren Teil unseres Teams und verfügen über wertvolle Erfahrungen. Diese Kontinuität stärkt unser Teamgefühl und trägt zu unserer Innovationskraft bei.



Unsere Leistungen



Beratung, Konstruktion und Fertigung:

Wir bauen maßgeschneiderte Stahlkonstruktionen, die Ihren Vorgaben und den höchsten Standards entsprechen. Ob Stahlbau, Traversen oder Sonderkonstruktionen bis 40 Tonnen und 40 Meter Länge – wir realisieren Ihre Projekte.



Planung und Engineering:

Wir entwickeln für Sie individuelle Lösungen mit Hilfe von elektrotechnischen Systemen – von der Konzeption bis zur Ausführung.



Montage, Installation und Inbetriebnahme:

Unser erfahrenes Team sorgt für eine fach- und termingerechte Montage Ihrer Stahlbauprojekte sowie der Installation und Inbetriebnahme von elektrischen Anlagen, die höchsten Sicherheitsstandards entsprechen.



Modernisierung und Instandhaltung:

Wir unterstützen Sie bei der Instandhaltung und Modernisierung bestehender Anlagen, um ihre Lebensdauer zu verlängern.



Prüfung, Wartung und Reparatur im 24h-Service:

Wir prüfen Ihre Krananlagen und elektrischen Anlagen. Die Prüfungen erfolgen gemäß BGV A3 und BGV D6. Unser umfassender Wartungs- und Reparaturdienst gewährleistet die Funktionalität und Sicherheit Ihrer Anlagen.

Dokumentationen

Wir dokumentieren:

- **technische Spezifikationen, Berechnungen, Genehmigungsunterlagen, Risiko- und Gefährdungsbeurteilungen, Bedienungsanleitungen, Wartungsanleitungen, Schaltpläne, Stücklisten und Sicherheitsdatenblätter, Prüfprotokolle, Zertifikate, Notfallpläne, Schulungsunterlagen, Protokolle über Wartungs- und Reparaturarbeiten und Nachweise über durchgeführte Tests**

Diese dienen dazu, alle relevanten Informationen zu erfassen und bereitzustellen, um die Effizienz, Sicherheit und Nachvollziehbarkeit der Projekte zu gewährleisten, rechtliche Risiken zu minimieren und die Lebensdauer der Anlage zu verlängern.

CAD-System und Eplan P8 Software

Vorteile der Anwendung:

- Optimierung der **Konstruktionsprozesse** und **Qualitätssteigerung** der Ergebnisse
- effizienteres Arbeiten und schnellere Änderungen durch **Automatisierung** vieler Prozesse
- **Stücklistenmanagement**, Integration von Daten aus verschiedenen Quellen und hohe Genauigkeit
- **3D-Visualisierung** ermöglicht eine bessere Vorstellung vom Endprodukt
- Wiederverwendbarkeit durch **Speicherung** von Entwürfen und Komponenten verspricht Kontinuität in Projekten
- Funktion der **Simulation und Analyse** hilft potenzielle Probleme zu erkennen und zu beheben

Wir verwenden immer die aktuelle Version.

B2B / Direktverkauf

- **Kosteneinsparungen**
- **direkte Kommunikation:** Wir kommunizieren direkt mit dem Kunden, was zu einem besseren Verständnis der Kundenbedürfnisse und -wünsche führt.
- **höhere Gewinnmargen**
- **schnellere Reaktionszeiten:** Entscheidungen können schneller getroffen werden, da keine zusätzlichen Genehmigungen oder Abstimmungen mit Zwischenhändlern erforderlich sind.
- **Transparenz:** Kunden haben den direkten Einblick in den Produktionsprozess und die Preisgestaltung.
- **Innovationsförderung:** Unternehmen können flexibler auf neue Trends und Technologien reagieren.



Funktionalität

Eine hohe Funktionalität durch effiziente Prozesse sorgt dafür, dass die Abläufe reibungslos und zielgerichtet verlaufen, was zu noch besserer Leistung und höherer Kundenzufriedenheit führt.

- **Prozessoptimierung:** Analyse und stete Verbesserung/Anpassung von Arbeitsabläufen, um Engpässe zu identifizieren und Effizienz zu steigern – im eigenen sowie im Betrieb des Kunden.
- **Technologieeinsatz:** Implementierung moderner Technologien und Softwarelösungen, die – von der Entwicklung bis zur Fertigstellung – unterstützen.
- **Verantwortlichkeiten:** Klare Definition von Aufgaben und Zuständigkeiten innerhalb des Teams vermeidet Missverständnisse und beschleunigt den Ablauf.
- **Weiterbildung:** Diese Investition ermöglicht es den Mitarbeitern, Fähigkeiten und Kenntnisse zu erweitern, um sich schnell an neue Anforderungen anzupassen.
- **Qualitätsmanagement:** Einbindung von Qualitätskontrollen, um sicherzustellen, dass Produkte und Dienstleistungen den festgelegten Standards entsprechen und kontinuierlich verbessert werden.
- **Kundenorientierung:** Fokussierung auf die Bedürfnisse und Erwartungen der Kunden, um Produkte und Dienstleistungen anzubieten, die deren Anforderungen gerecht werden.



Schweißqualität

Schweißkonstruktionen aus verschiedenen Materialien: **Aluminium, Edelstahl, Titan, Stahl** bis zu einer Güte von S890, diverse Zertifikate.

Schweiß-Prüfungen

- **VT-Schweißprüfung** = visuelle Inspektion
- **MT-Schweißprüfung** = Magnetpulverprüfung
> um die Qualität und Sicherheit von Schweißverbindungen zu gewährleisten
- **UT-Schweißprüfung** = Ultraschallprüfung
> liefert präzise und tiefgehende Informationen über den Zustand des Materials

Oberflächenbehandlung

- **Lackierungen bis zu C5**

Die C5 Klassifizierung stammt aus der ISO 12944 Norm, die verschiedene Korrosionsschutzsysteme für Stahlbauwerke definiert. C5 ist die höchste Kategorie in dieser Norm und umfasst Umgebungen mit sehr hoher Korrosionsbelastung, wie z. B. Küstenregionen oder industrielle Umgebungen mit chemischen Einflüssen.

- **Pulverbeschichtung**

- **Feuerverzinkung**

- **galvanische Verzinkung**

Wir führen die o.g. Oberflächenbehandlungen nicht selbst aus, sondern arbeiten mit zuverlässigen Partnern zusammen. So stellen wir sicher, dass die Qualität, die wir anstreben, stets eingehalten wird.

Wartung, Instandhaltung und Pflege*

Die Wartung von Krananlagen und elektrischen Anlagen ist entscheidend für die Sicherheit und Effizienz im Betrieb. Alle relevanten Komponenten werden auf **Funktionalität, Überhitzung, Beschädigung und Abnutzung** überprüft. Die **Reinigung** der Anlagen von Schmutz und Ablagerungen gewährleistet die einwandfreie Funktion und verlängert deren Lebensdauer.

Die unmittelbare **Bereitstellung von Verschleiß- und Ersatzteilen** minimiert Ausfallzeiten. Das **Wartungsprotokoll** dokumentiert die durchgeführten Arbeiten, schafft somit Transparenz und dient nicht nur der Nachverfolgung, sondern ist auch wichtig für die Einhaltung von Vorschriften und Sicherheitsrichtlinien. **Alle VDE-Messgeräte sind vorhanden.**

*nicht nur eigener Produkte



Unser Engagement für Umwelt und Nachhaltigkeit

Wir integrieren umweltfreundliche, sozial verantwortliche und wirtschaftliche Praktiken in unserem Unternehmen.

- **Ressourcenschonung:** Reduzierung des Energie- und Wasserverbrauchs durch effiziente Technologien und Prozesse
- **Abfallmanagement:** Implementierung von Recyclingprogrammen und Abfallvermeidung
- **Nachhaltige Beschaffung:** Auswahl von Lieferanten, die umweltfreundliche Praktiken anwenden und nachhaltige Materialien anbieten, Unterstützung von lokalen Unternehmen
- **Energieeffizienz:** Investition in erneuerbare Energie, wie z. B. Solarenergie
- **Soziale Verantwortung:** Engagement für die Gemeinschaft durch soziale Projekte und Spenden sowie faire und sichere Arbeitsbedingungen

Beispiele:

- Heiztechnologie
 - > Hallenheizung: Infrarot Dunkelstrahler
 - > Büro: Hybrid Heizung Gas Brennwert und Luft Wärmepumpe
- seit 2023: Elektro Fahrzeuge und Umstellung der Gabelstapler auf Elektroantrieb
- 2019-2024: Umbau der gesamten Beleuchtungsanlagen auf LED Technik
- 3 neue modulierende Kompressoren
- neuestes Schweißinventar mit 30% Energieeinsparung
- neue Krananlagen im Stahlbau mit reduziertem Energieverbrauch



Worauf wir stolz sind

Wir möchten Ihnen hier das Projekt „**Lichterdom Königsallee**“ **in Düsseldorf** vorstellen, das ein herausragendes Beispiel für die Expertise der **Berhard Mehler Anlagenbau GmbH & Co. KG** darstellt.

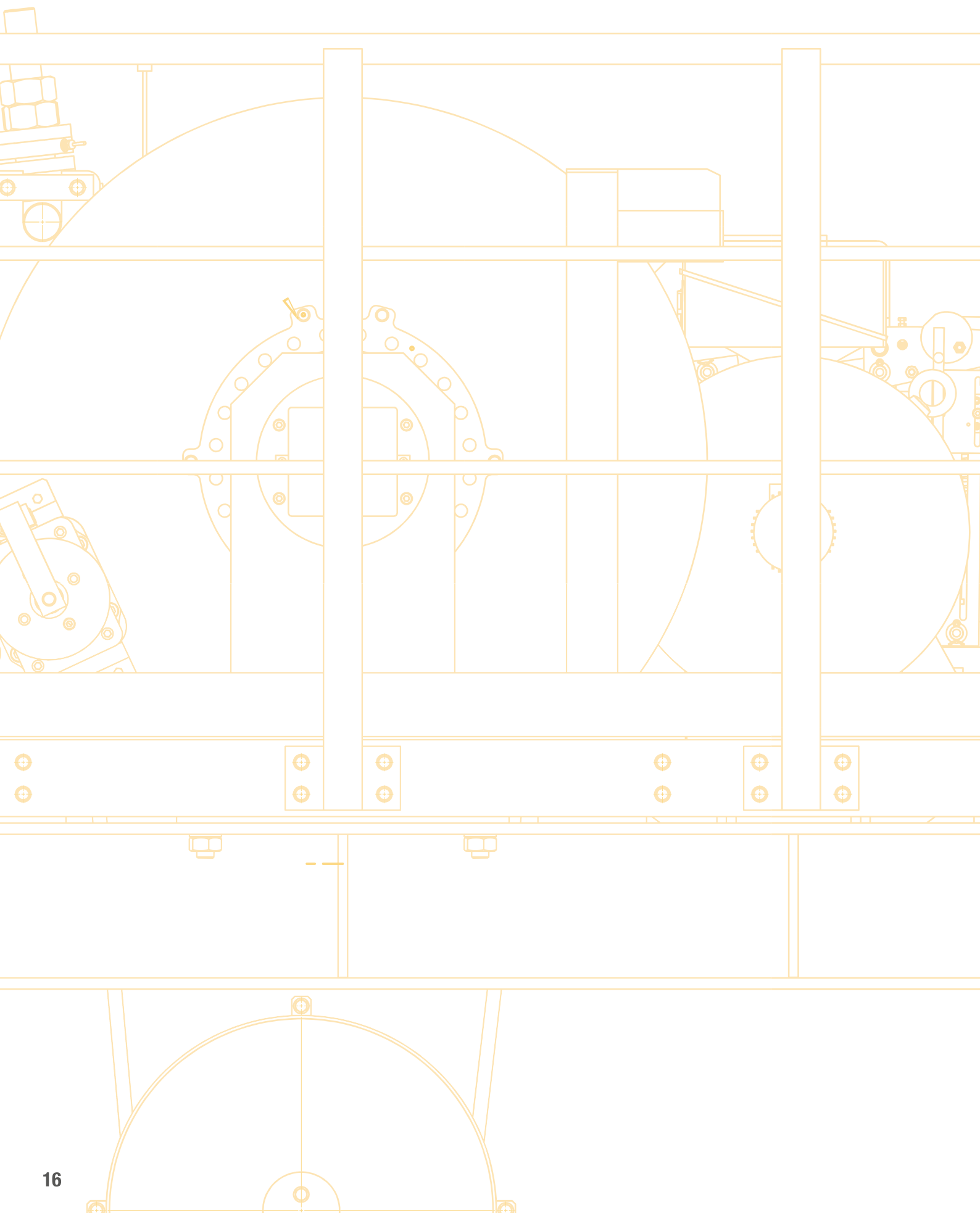
Für die Herstellung der beeindruckenden Gittermastkonstruktion, die **feuerverzinkt** und **pulverbeschichtet** ist, haben wir die gesamte Planung, Fertigung und Montage übernommen. Mit einer **Spannweite von 45 Metern** und einer **Höhe von 17 Metern** ist die Installation ein wahrer Blickfang. Insgesamt wurden **3.000 LED-Lampen** integriert, die für eine atemberaubende Beleuchtung sorgen. Um die Stabilität zu gewährleisten, haben wir vier **Betonfundamente in Sonderoptik** entwickelt, die ebenfalls in unserem Hause gefertigt wurden.

Dieses Projekt zeigt unser Engagement für **Qualität und Innovation im Anlagenbau.**





Lichterdom Königsallee, Düsseldorf



Produkte

Die Bernhard Mehler Anlagenbau GmbH & Co. KG bietet maßgeschneiderte, professionelle Lösungen in verschiedenen Bereichen an. Auf den folgenden Seiten finden Sie einen Auszug aus unserer Produktpalette.



Traversen

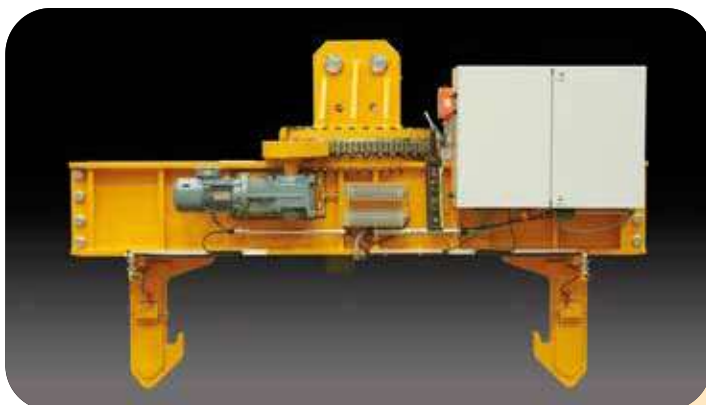
Spindeltraverse

- funkgesteuert, frequenzgeregelt
- Tragfähigkeit 110 t
- Eigengewicht 24,5 t
- elektrisch stufenlos verstellbare Arbeitsbereiche (1,8–5 m)
- einseitige Höhenverstellung ca. 800 mm
- Lastspiel 200.000 Zyklen
- Handling von Großrohren bis zu ca. \varnothing 11 m



Balkentraverse

- funkgesteuert
- zum Anheben von Profilbündeln
- Tragfähigkeit 1,2 t
- Eigengewicht 1,3 t
- automatischer Schwerpunktausgleich über einen 2-Achs-Digitalsensor $\pm 0,1^\circ$
- Lastspiele 50.000 Zyklen
- Steuerung frei programmierbar
- Handling von Profilen bis zu 13 m Länge
- Betrieb über Batterie
- Anschlag der Last mit 16 gleichlaufenden Pneumatikzylindern und Positionsüberwachung



Haspeltraverse

- elektromotorisch verstell- und drehbar
- funkgesteuert, frequenzgeregelt
- Tragfähigkeit 63 t

Begleitet
durch den
TÜV Süd

Verstelltraverse

- zum Ausbau von Maschinen und Komponenten aus engen Räumen
- Tragfähigkeit 15 t/Stk.
- motorisch verstellbare Kontergewichte, gefüllt mit 14 t Bleigewichten
- die abgebildete Traverse: pneumatisch gesteuert, mit Zulassung für explosionsgefährdete Bereiche
- auch in einer elektrischen Version verfügbar



Elektromotorische, verstellbare Traverse

- für Armierungskörbe
- Tragfähigkeit ausgefahren 10 t
- Materialgüte S890
- stufenloser Verstellbereich \varnothing 5.800– \varnothing 13.800 mm
- Positionserfassung erfolgt über Inkrementalgeber und Siemens SPS sowie Datenfernübertragung
- besteht aus ca. 3.000 mechanischen Einzelteilen und ersetzt 25 mechanisch verstellbare Traversen



Schwerlast-Magnettraverse

- für Stahlbrammen
- Tragfähigkeit 36 t
- Länge der Bramme 12 m
- Verstellung über eine Kugeldrehverbindung $\pm 7,5^\circ$
- innenliegende Pendeldämpfer für Magnete im Inneren des Unterteils
- Schweißnähte wurden im Pitec Hämmerverfahren verdichtet (Zulassung vorhanden)
- Berechnung als dauerhaft ausgelegt

Traversen

Hydraulische Greiftraverse für Steinpakete

- mit Gleitlaufsteuerung
- max. Traglast 6 t
- Länge ca. 7,4 m
- Höhe ca. 3,2 m
- Breite ca. 1,5 m

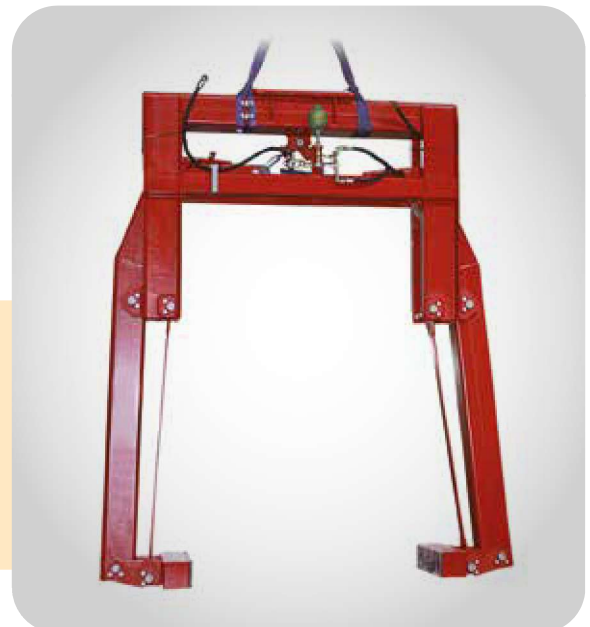


Blechpaketgreifer

- Hebevermögen 8 t
- Elektroantrieb mit Hilfe eines Stillstandsmotors
- Öffnungs- und Schliessgeschwindigkeit 3,5 Sek. für 900 mm
- Aufhängung über einen Diabolbolzen
- wartungsarm

Hydraulische Greiftraverse für Steinpakete

- max. Tragkraft 2 t
- hydraulischer Druckerhalt über Druckspeicher



Elektromotorische Traverse mit Ablagegestell

- gegenläufige Arme für den Einsatz in engen Räumen
- Hebevermögen 12 t
- Antrieb: 2 Getriebemotoren mit Ketten und Spindeln
- einstellbare Rutschnaben zur Vermeidung von Überlastungen



Motorischer Spindelgreifer

- Hebevermögen 750 kg
- Abschaltung über Strommessung

Magnettraverse

- Betriebsspannung
220V/DC 3 x 2,1 kW



Traversen

Handverstellbare Traverse zum Schwerpunktausgleich

- max. Traglast 2 t
- Serienprodukt
- gefertigte Traglasten von 1,6–2,8 t



Elektromotorisch verstellbare Magnettraverse

- Traglast an 4 Magneten 10 t
- Verstellbereich 6–10 m

Langguttraverse mit automatischem Gewichtsausgleich

- Anhängetraverse für 2 Hubwerke
- motorisches Drehwerk
- frequenzgeregelte Antriebe
- automatische, eichfähige Messung von Gewichten über Druckmessdosen und Verschiebung der Last unter den Drehmittelpunkt erfolgt über ein Rechenmodell
- SPS-gesteuert



Elektromotorische Greiftraverse

- max. Traglast 5 t



Vakuumtraverse

- Hebevermögen 2 t
- mit verstellbaren Aufnahmepositionen

Mechanische Greiftraverse für Gießformböden

- mechanische Schrittschaltautomatik
- Hebevermögen 3,2 t



Stahlbau

Verzinkte Treppenanlagen

- Geschosszahl: hier 4
- konzipiert als Fluchttreppe für 200 Personen
- Gesamtgewicht 22 t



Höhenverstellbare Arbeitsplätze

- Länge 18 m
- hydraulische Höhenverstellung
- mechanische Seitenverstellung
- geringe Durchbiegung

Maschinengestell

- erdbebensichere Ausführung
- Länge 56 m / Breite 7,8 m
- Gesamthöhe inkl. Kranportal 6,6 m
- 3 Treppenaufgänge
- Auslage aus Tränenblech
- Stahlbaugewicht 41 t
- Gesamttragfähigkeit 280 t
- Montage in Italien durch Bernhard Mehler Anlagenbau GmbH & Co. KG



Haspelregal

- zur Aufnahme von 180 Haspeln
- Länge 48 m
- max. Kapazität 450 t
- Eigengewicht 21 t

Edelstahl

Transportkorb für Fässer

- Tragfähigkeit 1,5 t
- Edelstahl



Waschmaschine für Bleche

- zur Reinigung gewalzter Dünnbleche für den Veredelungsprozess



Transportvorrichtung für einen Motor

- Tragfähigkeit 2 t
- Edelstahl



Elektrotechnik

Schaltanlagen/Energieverteilung

- ausgelegt für ein Drehstromnetz von 500 V
- max. Strombelastbarkeit 800 A



Schaltanlage mit eingelassenen Sichtfenstern

Schaltpulte zur Handbedienung von Krananlagen

- ausgerüstet mit Meisterschaltern und Touchpanel
- Anzahl gefertigter Anlagen 21 Stück



Elektrosteuerung für Krananlagen und Fahrbühnen für einen Manipulatorkran

- Serienproduktion
- klimatisiert
- Umrichtertechnik
- Profibus-Technik
- Automatisierungssystem S7-300
- Touchpanel
- Messsysteme in allen Achsen
- Anschlussleistung 9 kW – 45 kW



Elektrosteuerung für eine Etikettendruckmaschine

- Antrieb 30 kW über Stromrichter
- Automatisierungssystem S7-300



Fördertechnik

Batteriegestütztes Transportfahrzeug mit hydraulischer Hubkippvorrichtung

- Tragfähigkeit 3t
- Transport von LKW-Seiten-, Boden- und Dach-Elementen
- automatische Batterieladung der Fahrzeuge an ihren Parkpositionen
- Ansteuerung per Funk



Serien-
produkt!



Transportanhänger für den innerbetrieblichen Transport

- hergestellt in unterschiedlichen Ausführungen

Fahrtbühnen

für Transportanhänger

- Tragvermögen 16 t
- Fahrgeschwindigkeit 0–60 m/min.
- rechnergesteuert
- Laserpositionserfassung
- Zugwinde mit einer Zugkraft von 6,6 t
- Kettenantrieb für das Ziehen eines Behälterzuges mit einem Gesamtgewicht von 200 t



für Gießformen

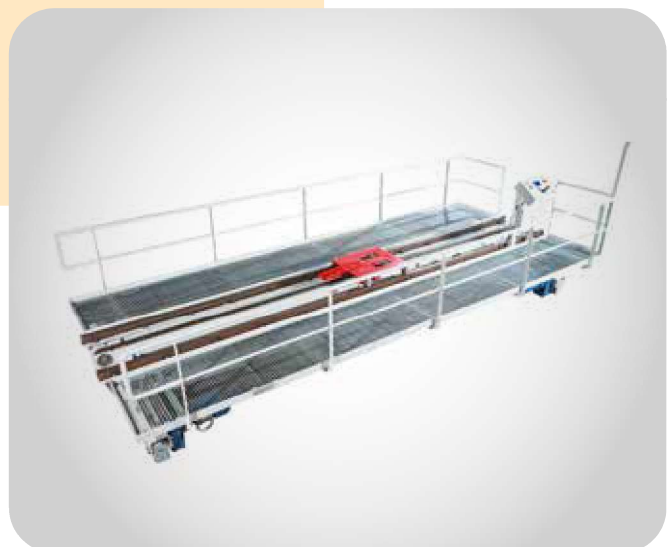
- Tragvermögen 16 t
- Fahrgeschwindigkeit 0–60 m/min.
- Laserpositionserfassung
- Genauigkeit von ± 2 mm
- Vollautomat mit SPS
- aufziehen der Formen über Reibradantrieb



für Steinpakete

- Tragvermögen 16 t
- Fahrgeschwindigkeit 0–60 m/min.
- rechnergesteuert
- Laserpositionserfassung
- Kettenantrieb zur Auf- und Abschiebung von Transportanhängern
- Zugkraft 200 t

**Serien-
produkt!**



Fördertechnik

Zugwinde für Stahlseile

- Vorspannung 1 t
- Antriebsleistung 34 kW
- stufenlos regelbar über Frequenzumrichter
- 3 Geschwindigkeitsgruppen über Potentiometer geregelt
 - > 1– 20 m/min.
 - > 10– 40 m/min.
 - > 30–100 m/min.



Transportwagen für einen Gießereibetrieb

- max. Traglast 40 t
- Eigengewicht 7,8 t
- ausgerüstet mit Dämpferelementen

Doppelter Kettenförderer

- schwere Ausführung
- mit geteilten Stellplätzen
- mit elektrischen Kettenantrieben
- Traglast 2 x 7 t
- Kettengröße 20 B



Absauganlage in Konsolauslegerausführung

- Höhe der Konsolstütze 4,5 m
- Ausleger 12 m in Fachwerk-Bauweise
- 4-stufiges Teleskopabsaugrohr mit gehärteten Dichtflächen für Temperaturen bis 500°C
- elektrisches Fahrwerk 0–10 m/min. umrichtergesteuert
- elektrisches Drehwerk 0–200°/min. umrichtergesteuert
- elektrisches Teleskopierwerk 0–6 m/min. umrichtergesteuert
- 2-stufiges elektrisches Hubwerk für das Saugrohr
- Ansteuerung per Funk



Einfacher Kettenförderer für Stahlplatten

- Palettengewicht bis zu 7 t
- Antriebsleitung 2,2 kW
- Kettengröße 20 B



Hydraulischer Hubtisch

- mit Handlingsystem
- für die Bearbeitung von Wellen



Kran-Traversen

Prüftraverse für Autokrane

- Tragfähigkeit 320 t
- inklusive 300 t Prüfgewichte mit hoher Genauigkeit $\pm 1\%$



Schwerlasttraverse für die Verladung von Großrohren im Zwillingshub

- Tragfähigkeit 800 t
- max. Stückgewicht 1,5 t im Zwillingshub
- Länge 22 m
- Eigengewicht 43 t/Stk.



Rahmentraverse

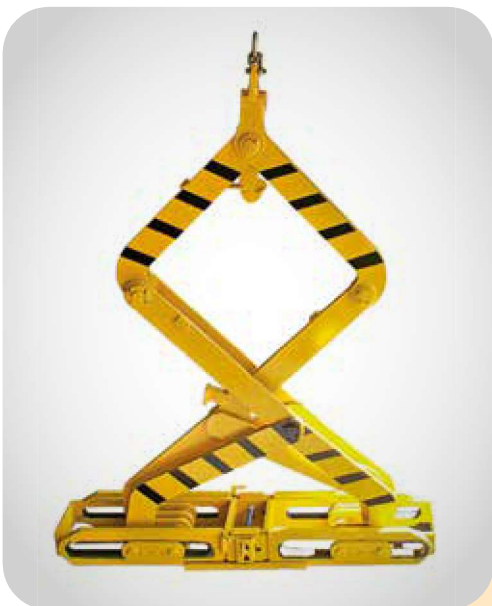
- Hebevermögen 187 t
- Eigengewicht 10,7 t
- Größe ca. 50 m²



C-Haken

- Coilhaken mit einer Tragkraft von 30 t
- mit Ablagegestell

**Serien-
produkt!**



Scherentraverse für Blechplatten

- Hebevermögen 8 t
- mechanische Schrittschaltautomatik
- Greifbereich 850–2.200 mm
- Greifpratzen aus Manganhartstahl
- jeweils 2 Zangen werden gekoppelt

Kran-Traversen

Einfache Krantraverse

- Hebevermögen 15 t
- mögliche Ausführungen von 5 t–300 t
- in den verschiedensten Schäkelleisten erhältlich



Anschlagpunkt

- Hebevermögen 40 t
- in den verschiedensten Ausführungen erhältlich

Anschlagpunkt mit variablen Anschlagpunkten

- Hebevermögen 5 t
- in den verschiedensten Ausführungen erhältlich



Transporttraverse für Autokranausleger

- Tragkraft 25 t

Verstellbare Spreiztraverse

- max. Tragfähigkeit 25 t
- in variablen Traglasten und Längen lieferbar



Modultraverse

- Hebevermögen 187 t
- Abmessungen:
 - > Länge 7 m
 - > Breite 7 m
 - > Höhe 2,1 m

Tauchtraverse für Rundmaterial

- Tragfähigkeit 7 t
- Eigengewicht 1,28 t



Einfache Wendetraverse über Haspel Ketten Bedienung

- Tragfähigkeit 25 t

Krane

Laufkatze für den Transport von Material und Personal

- Tragfähigkeit 15 t
- Zulassung als Kran mit Aufzug-Funktion
- Hubhöhe 50 m
- redundante Getriebe, Motoren, Bremsen, Seile und hydraulische Notbremsanlagen
- Steuerung der Laufkatze über Funk oder stationär



Flüssigmetall-Kran mit klimatisiertem Fahrstand

- Tragfähigkeit 18 t
- Einstufung H5/B6 – 365 Tage – 24 Stunden
- Antrieb frequenzgeregelt, Hubstrang mit Drehzahlüberwachung und 3 Bremssystemen (redundante Ausführung)



Prozesskran mit starrer Lastführung

- Tragfähigkeit 16 t
- Umgebungstemperatur bis 70°C
- Kran im Automatikbetrieb an 365 Tagen im 24-Stunden-Modus
- Fertigung von 8 Stück mit unterschiedlichen Untertraversen

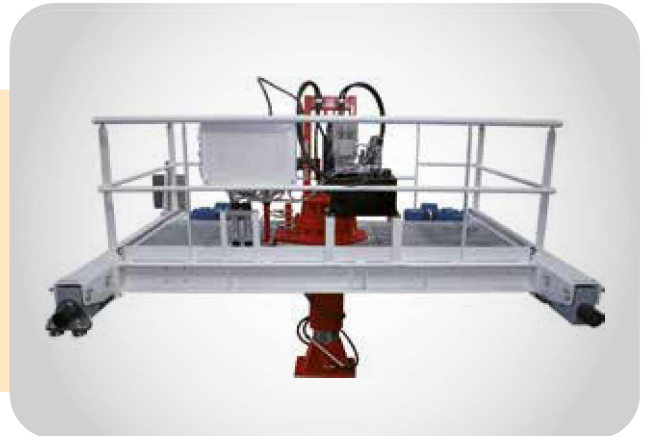
Windwerkskran

- Hebevermögen 16 t
- Hubhöhe 10 m
- Hubgeschwindigkeit 16 m/min.
- 100% ED
- Doppelbremse
- umrichtergesteuert
- Drehzahlüberwachung
- Vollautomat
- Messsystem in allen Achsen
- Genauigkeit in allen Achsen ± 3 mm
- Katzfahrtrieb über Zahnstange
- Handbetrieb über Funksteuerung



Umsetzer für Steinpakete

- Hebevermögen 2 t
- mit Hydraulikzange
- frequenzgeregeltes Dreh- und Fahrwerk
- Vollautomat über Lasermessung und SPS



Stahlportal

- mit Leichtlauf-Krananlagen und elektrischen Kettenzügen
- Traglast 2 x 250 kg

Krane

Zweiträger-Brückenkran

- Traglast 16 t
- Spurmaß 22,5 m
- Durchbiegung bei Nennlast 1/1.800 der Spannweite
- funkgesteuert mit Zielautomatik
- Messsysteme in Kran und Katzfahrt
- Genauigkeit ± 5 mm
- Zusatzausrüstung: Magnetanlage mit Batteriestützanlage
- Hilfshub 500 kg für Reparaturzwecke
- Anschlussleistung 170 kW



Windwerkslaufkatze in Sonderbauform

- Hebevermögen 20 t
- Hubhöhe 22 m
- Hubgeschwindigkeit 50 m/min.
- umrichtergesteuert
- Einstufung für Dauerbetrieb
- Anschlussleistung 235 kW



Zweiträger-Brückenkran

- Hebevermögen 8 t
- mit starrer Lastführung
- Hubgeschwindigkeit 16 m/min.

Säulenschwenkkran

- Hebevermögen 500 kg
- Maße 4 x 4 m
- funkgesteuert in 3 Achsen
- SPS-gesteuert, redundante Drehwinkelüberwachung



Zweiträger-Brückenkran

- mit regelbarer Magnetanlage
- Tragfähigkeit 8 t
- funk- und frequenzgesteuert



**Serien-
produkt!**

Untertraverse für Zweiträger-Brückenkran

- Hebevermögen 16 t



Sonderanfertigungen

Siehe
auch
Seite 14



Lichterdom für die Düsseldorfer Königsallee

- Konstruktion, Herstellung und jährliche Montage
- feuerverzinkte und pulverbeschichtete Gittermastkonstruktion
- Spannweite 45 m
- Höhe 17 m
- 3.000 LED-Lampen
- 4 Betonfundamente in 3D-Sonderoptik
- Planungsbeginn 1. August 2016
- Montage 17. Dezember 2016
- Konstruktion, Stahlbau, Betonfundamente und Statiken in eigener Herstellung

Transportvorrichtung für Boote

- Tragfähigkeit 4 t
- Stromerzeugung auf der Maschine 400 V 65 KVA
- Anlage fährt 100 m in den See auf einer bis zu 16° schrägen Ebene
- Steuerung über eine Funksteuerung
- hydraulisch gesteuerte Lenkung
- elektronisches Differential durch eine SPS mit Lenkwinkelerkennung
- 2 hydraulische, unter Wasser einsetzbare Bremssysteme
- alle Kraftstoffe in Bio-Qualität



Hydraulischer Schalengreifer für Wärmetauscher

- Greifbereich bis zu 2 m
- konzipiert für 50 t Stückgewicht und in explosionsgefährdeten Bereichen einsetzbar
- komplette Eigenentwicklung in unserem Hause
- Strom- und Hydraulikaggregat oben auf der Maschine
- Elektroanlage – gesteuert über eine Funkanlage



Drehkreuz für Blechcoils

- Tragfähigkeit 64 t
- Antrieb Drehkreuz: über einen innenliegenden Getriebemotor
- verfügt über Klemmvorrichtung
- elektronische Drehwinkelüberwachung



Richtpresse

- Presskraft 2.500 kN
- Rahmen mit Sichtfenster für den Personenschutz

Qualität ...

ZERTIFIKAT

Konformität der werkseigenen Produktionskontrolle
0035-CPR-1090-1.00639.TÜVRh.2024.006

Gemäß der Verordnung (EU) Nr. 305/2011 des Europäischen Parlaments und des Rates vom 09. März 2011 (Bauproduktenverordnung - CPR), gilt dieses Zertifikat für das folgende Bauprodukt:

Bauprodukt	Tragende Bauteile und Bausätze für Aluminiumtragwerke bis EXC2 nach EN 1090-3
Verwendungszweck	für tragende Konstruktionen in allen Arten von Bauwerken
CE-Kennzeichnungsmethode	ZA.3.2 und ZA.3.4 nach EN 1090-1:2009+A1:2011
Hersteller	hergestellt durch oder für Bernhard Mehler Anlagenbau GmbH & Co. KG Otto-Hahn-Straße 19-21 40721 Hilden DEUTSCHLAND
Herstellwerk <small>Produktionsstätte des Herstellers</small>	Bernhard Mehler Anlagenbau GmbH & Co. KG Otto-Hahn-Straße 19-21 40721 Hilden Deutschland
Bestätigung	Dieses Zertifikat bescheinigt, dass alle Vorschriften über die Bewertung und Überprüfung der Leistungsbeständigkeit beschrieben im Anhang ZA der harmonisierten Norm EN 1090-1:2009+A1:2011 entsprechend System 2+ angewendet werden und dass die werkseigene Produktionskontrolle alle hierin vorgeschriebenen Anforderungen erfüllt.
Datum der Erstaussstellung	20.06.2014
Nächstes Überwachungsaudit	19.06.2027
Gültigkeitsdauer	Dieses Zertifikat bleibt gültig, solange sich die in der harmonisierten Norm genannten Prüfverfahren und/oder Anforderungen der werkseigenen Produktionskontrolle zur Bewertung der Leistung der erklärten Merkmale nicht ändern und das Produkt und die Herstellungsbedingungen im Herstellwerk nicht wesentlich geändert werden.
Bemerkungen	siehe Rückseite
Ausstellungsort/-datum	Köln, 21.08.2024 A. Nordhausen


Dipl.-Ing. Makowka
Leiter der
Zertifizierungsstelle

© TÜV, TÜEV und TÜV sind eingetragene Marken. Eine Nutzung und Verwendung bedarf der vorherigen Zustimmung.

www.tuv.com



ZERTIFIKAT

Konformität der werkseigenen Produktionskontrolle

0035-CPR-1090-1.00224.TÜVRh.2024.006

Gemäß der Verordnung (EU) Nr. 305/2011 des Europäischen Parlaments und des Rates vom 09. März 2011 (Bauproduktenverordnung - CPR), gilt dieses Zertifikat für das folgende Bauprodukt:

Bauprodukt	Tragende Bauteile und Bausätze für Stahltragwerke bis EXC3 nach EN 1090-2
Verwendungszweck	für tragende Konstruktionen in allen Arten von Bauwerken
CE-Kennzeichnungsmethode	ZA.3.2 und ZA.3.4 nach EN 1090-1:2009+A1:2011
Hersteller	hergestellt durch oder für Bernhard Mehler Anlagenbau GmbH & Co. KG Otto-Hahn-Straße 19-21 40721 Hilden DEUTSCHLAND
Herstellwerk <small>Produktionsstätte des Herstellers</small>	Bernhard Mehler Anlagenbau GmbH & Co. KG Otto-Hahn-Straße 19-21 40721 Hilden Deutschland
Bestätigung	Dieses Zertifikat bescheinigt, dass alle Vorschriften über die Bewertung und Überprüfung der Leistungsbeständigkeit beschrieben im Anhang ZA der harmonisierten Norm EN 1090-1:2009+A1:2011 entsprechend System 2+ angewendet werden und dass die werkeigene Produktionskontrolle alle hierin vorgeschriebenen Anforderungen erfüllt.
Datum der Erstausstellung	20.06.2014
Nächstes Überwachungsaudit	19.06.2027
Gültigkeitsdauer	Dieses Zertifikat bleibt gültig, solange sich die in der harmonisierten Norm genannten Prüfverfahren und/oder Anforderungen der werkseigenen Produktionskontrolle zur Bewertung der Leistung der erklärten Merkmale nicht ändern und das Produkt und die Herstellungsbedingungen im Herstellwerk nicht wesentlich geändert werden.
Bemerkungen	siehe Rückseite
Ausstellungsort/-datum	Köln, 21.08.2024 A. Nordhausen


Dipl.-Ing. Makowski
Leiter der Zertifizierungsstelle

© TÜV, TÜEV und TÜV sind eingetragene Marken. Eine Nutzung und Verwendung bedarf der vorherigen Zustimmung.

www.tuv.com



... bestätigt

Schweißzertifikat

TÜVRh-EN1090-3.00022.2024.006

in Übereinstimmung mit EN 1090-1, Tabelle B.1
zum Schweißen von Aluminiumtragwerken nach DIN EN 1090-3

Hersteller	Bernhard Mehler Anlagenbau GmbH & Co. KG		
	Otto-Hahn-Straße 19-21 40721 Hilden DEUTSCHLAND		
Technische Spezifikation	EN 1090-3:2019		
Ausführungs-klasse	EXC2 nach EN 1090-3		
Schweißprozess(e) <small>(Referenznummer nach DIN EN ISO 4063)</small>	131 - MIG-Schweißen mit Massivdrahtelektrode		
Werkstoffgruppe	23 nach CEN ISO/TR 15608 und EN 1090-3, Tabelle 2 und 3		
Verantwortliche Schweißaufsichtsperson <small>(Titel, Vorname, Name, Qualifikation, Geburtsdatum)</small>	Björn Manka, IWE	geb. am: 13.08.1974	
Vertreter <small>(Titel, Vorname, Name, Qualifikation, Geburtsdatum)</small>	Marian Herzog, IWS	geb. am: 03.07.1975	
Bestätigung	Auf Grundlage der Bestimmungen der oben genannten technischen Spezifikation wurden alle Anforderungen an das Schweißen erfüllt.		
Gültigkeitsbeginn	20.06.2014		
Gültigkeitsdauer	19.06.2027		
Bemerkungen	-		
Ausstellungsort/-datum	Köln, 21.08.2024 Nordhausen/LB	 Dipl.-Ing. Makowka Leiter der Prüfstelle	

© TÜV, TÜEV und TÜV sind eingetragene Marken. Eine Nutzung und Verwendung bedarf der vorherigen Zustimmung.


www.tuv.com

 **TÜVRheinland®**
Genau. Richtig.

Schweißzertifikat

TÜVRh-EN1090-2.00210.2024.006

in Übereinstimmung mit EN 1090-1, Tabelle B.1
zum Schweißen von Stahltragwerken nach DIN EN 1090-2

Hersteller	Bernhard Mehler Anlagenbau GmbH & Co. KG	
	Otto-Hahn-Straße 19-21 40721 Hilden DEUTSCHLAND	
Technische Spezifikation	EN 1090-2:2018	
Ausführungsklasse	EXC3 nach EN 1090-2	
Schweißprozess(e) <small>(Referenznummer nach DIN EN ISO 4063)</small>	111 - Lichtbogenhandschweißen 135 - MAG-Schweißen mit Massivdrahtelektrode, teilmechanisch 141 - Wolfram-Inertgas-Schweißen	
Werkstoffgruppe	1.1, 1.2, 3.1 nach CEN ISO/TR 15608 und EN 1090-2, Tabelle 2 und 3 8 nach CEN ISO/TR 15608 und EN 1090-2, Tabelle 4	
Verantwortliche Schweißaufsichtsperson <small>(Titel, Vorname, Name, Qualifikation, Geburtsdatum)</small>	Björn Manka, IWE	geb. am: 13.08.1974
Vertreter <small>(Titel, Vorname, Name, Qualifikation, Geburtsdatum)</small>	-	
Bestätigung	Auf Grundlage der Bestimmungen der oben genannten technischen Spezifikation wurden alle Anforderungen an das Schweißen erfüllt.	
Gültigkeitsbeginn	20.06.2014	
Gültigkeitsdauer	19.06.2027	
Bemerkungen	siehe Rückseite	
Ausstellungsort/-datum	Köln, 21.08.2024 Nordhausen/LB	 Dipl.-Ing. Makowka Leiter der Prüfstelle

© TÜV, TÜEV und TÜV sind eingetragene Marken. Eine Nutzung und Verwendung bedarf der vorherigen Zustimmung.

www.tuv.com

 **TÜVRheinland®**
Genau. Richtig.

Bernhard Mehler Anlagenbau GmbH & Co. KG

Otto-Hahn-Straße 19 - 21
40721 Hilden

Telefon +49 (0)2103 94 72 72-0

Email info@mehler-anlagenbau.de
www.mehler-anlagenbau.de